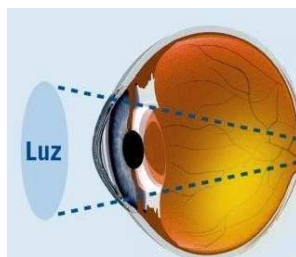


MIOPÍA INFANTIL

La miopía es defecto de visión muy común. Se estima que una de cada dos persona la padece en mayor o menor medida. Con la miopía la córnea es demasiado curva y esto provoca que las cosas que están lejos se vean borrosas. En el caso de la miopía infantil se diagnostica en niños de entre 3 y 7 años. Con frecuencia, la visión empeora durante los años de crecimiento acelerado y se nivela aproximadamente a los 12 años. Es muy importante el diagnóstico precoz y su pronta corrección.



OBJETIVO DEL TRATAMIENTO con ATROPINA COLIRIO

El objetivo del tratamiento es frenar la progresión de la miopía, ya que el número de dioptrías, aparte de limitar la visión, está directamente relacionada con maculopatías, glaucoma y desprendimientos de retina en la edad adulta. Y es muy importante no abandonar el tratamiento sin que se lo indiquen, ya que se ha demostrado la suspensión del mismo supone nuevamente una aceleración en la progresión de la miopía

CONSEJOS

- Es muy importante, y todos los estudios así lo demuestran, que se deben potenciar las actividades al aire libre a la luz del sol.
- E igualmente se deben limitar las horas de uso de pantallas
- Normas de higiene visual en la visión:
 - ✓ Mantener una distancia con la lectura, al menos 30-45 cm o más en el caso de ordenadores
 - ✓ Colocar la silla y la mesa a una altura correcta
 - ✓ El manejo adecuado de la iluminación
 - ✓ Hacer descansos en la lectura y fijar la mirada lejos de vez en cuando
 - ✓ También es importante parpadear a menudo cuando se usan aparatos electrónicos
- **No funciona usar gafas con menos graduación** para evitar la progresión