

# ES SEGURO ACUDIR A URGENCIAS

Reducirás las secuelas de un **ICTUS**



En Andalucía, las urgencias están diferenciadas en 2 circuitos

- Pacientes con síntomas COVID
- Y pacientes sin síntomas

Ante cualquiera de **estos síntomas**, no lo dejes, el tiempo de actuación es vital frente al **ICTUS**

## SEÑALES DE ALARMA PARA DETECTAR UN ICTUS



### PÉRDIDA DE FUERZA EN UNA MITAD DEL CUERPO:

Presenta parte de su cara caída o paralizada, sonríe de forma asimétrica o es incapaz de levantar un brazo.



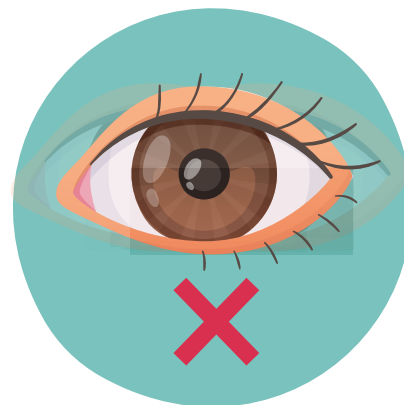
### SENSACIÓN DE VÉRTIGO O DESEQUILIBRIO:

El afectado podría caerse de forma brusca, o presentar problemas para andar.



### PROBLEMAS DE EXPRESIÓN:

Dificultad para hablar, produciendo una afasia y falta de comprensión.



### PÉRDIDA DE VISIÓN:

Total o parcial o visión borrosa.



### DOLOR DE CABEZA MUY INTENSO:

Inicio brusco y distinto del habitual.



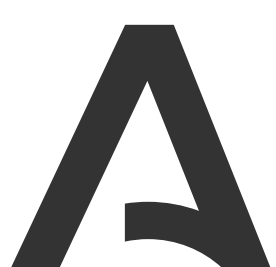
### HORMIGUEO:

En la cara, brazo, pierna o un lado del cuerpo.



LLAMA AL

 061



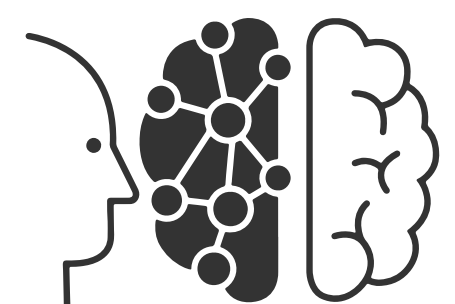
Junta de Andalucía

Consejería de Salud y Familias

SERVICIO ANDALUZ DE SALUD



Hospital Universitario  
Virgen Macarena



CARA  
AL ICTUS

RED PLAN  
ANDALUZ  
DEL ICTUS